

1. Completa estas equivalencias de longitud.

• 4 m =  cm

• 7 cm =  mm



• 5 m y 3 cm =  cm

• 6 cm y 2 mm =  mm

2. Completa los huecos.



• 800 cm =  m

• 2.000 m =  km

• 723 cm =  m y  cm

• 6.514 m =  km y  m

3. Expresa en metros.

• 9 km =  m

• 5 km =  m

• 6 km y 234 m =  m

• 7 km y 3 m =  m



4. Completa estas equivalencias de masa.

• 9 kg y 5 g =  g

• 3 kg y medio =  g



• 2.987 g =  kg y  g

• 7.065 g =  kg y  g

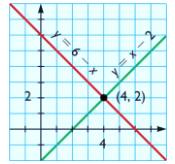
5. Completa estas equivalencias de capacidad.

• 8 ℓ =  cl

• 23 ℓ =  cl

• 5 ℓ y cuarto =  cl

• 200 cl =  ℓ



ALUMNO: \_\_\_\_\_

6. Ordena según se indica.

295 cm	3 m	2 m y 93 cm
_____	< _____	< _____
4.035 m	4 km y 40 m	4.004 m
_____	> _____	> _____

7. Piensa y resuelve.



- ❖ La pista de atletismo mide 400 m. Luisa ha dado hoy 9 vueltas. ¿Ha recorrido más o menos de 3 km?

Más de 3 km

Menos de 3 km

- ❖ Marta y Alejandro son artesanos y han hecho dos colgantes. El de Marta mide 5 centímetros y 8 milímetros y el de Alejandro mide 7 centímetros. ¿Cuál es más largo?

El de Marta

El de Alejandro

- ❖ Para regar las macetas Elisa llena 5 veces una regadera de 2 l y 40 cl. ¿Cuántos centilitros de agua echa en total en las macetas?

Solución: Echa en total  de agua.

No olvides  
la unidad  
de medida!!