

ALUMNO: _____

1. Calcula las siguientes Multiplicaciones:

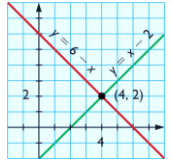
- | | |
|-------------------------|--------------------------|
| a) $(-4) \cdot (-4) =$ | g) $3 \cdot (-12) =$ |
| b) $(-14) \cdot (-4) =$ | h) $(-10) \cdot (-30) =$ |
| c) $(-1) \cdot (-12) =$ | i) $(-5) \cdot 6 =$ |
| d) $(-10) \cdot (-4) =$ | j) $(-2) \cdot 8 =$ |
| e) $8 \cdot (-9) =$ | k) $(-3) \cdot 6 =$ |
| f) $(-12) \cdot (-4) =$ | l) $(-7) \cdot 2 =$ |

2. Completa con el factor que falta en cada multiplicación

- a) $4 \cdot \underline{\hspace{1cm}} = 12$
- b) $(-3) \cdot \underline{\hspace{1cm}} = -27$
- c) $9 \cdot \underline{\hspace{1cm}} = -540$
- d) $\underline{\hspace{1cm}} \cdot (-6) = 0$
- e) $\underline{\hspace{1cm}} \cdot 5 = -125$
- f) $\underline{\hspace{1cm}} \cdot 200 = -1.000$

3. Completa la siguiente tabla

Número	-23	12				
Doble			-8	-36		-40
Triple					18	



ALUMNO: _____

4. Escribe como producto de dos factores los siguientes resultados. Puede haber más de una respuesta.

- a) $-15 =$
- b) $100 =$
- c) $4 =$
- d) $63 =$
- e) $-25 =$
- f) $-45 =$

5. Resuelve las siguientes multiplicaciones y, luego, responde:

- a) Al calcular $(-7) \cdot (-2) \cdot 2 \cdot (-3) \cdot (-5) \cdot 2 =$
¿Cuál es el signo del producto anterior?
- b) ¿La cantidad de factores negativos que hay en la multiplicación anterior es par o impar?
- c) Al calcular $(-4) \cdot (-1) \cdot (-2) \cdot (-3) \cdot (-5) \cdot 2 =$
¿Cuál es el signo del producto anterior?
- d) ¿La cantidad de factores negativos que hay en la multiplicación anterior es par o impar?

6. Justifica cada situación dando un ejemplo:

- a) Si multiplicas 2 números enteros que no tienen el mismo signo, ¿el resultado será un número entero positivo o uno negativo?
- b) Si multiplicas 2 números enteros negativos, ¿el resultado será un número entero negativo o positivo?
- c) Si multiplicas 2 números enteros, ambos positivos ¿el resultado será un número entero positivo o negativo?